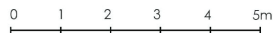
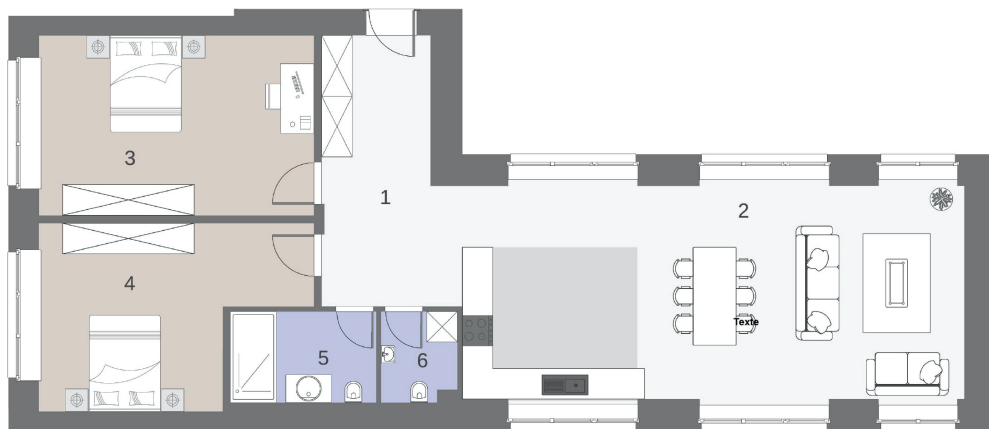


Résidence Les Tilleuls

Prix 677'000 CHF
Appartement est 3 pièces



LOT A surface en m ²	
1 - Entrée :	13,0
2 - Cuisine / Repas / Séjour :	43,5
3 - Chambre 1 :	19,0
4 - Chambre 2 :	16,5
5 - Douche / WC :	5,5
6 - WC :	2,5
Total surface intérieure :	100,0

Place de parking sur demande

Document non contractuel. Les surfaces sont mentionnées à titre indicatif.
Seuls les plans de PPE font foi.

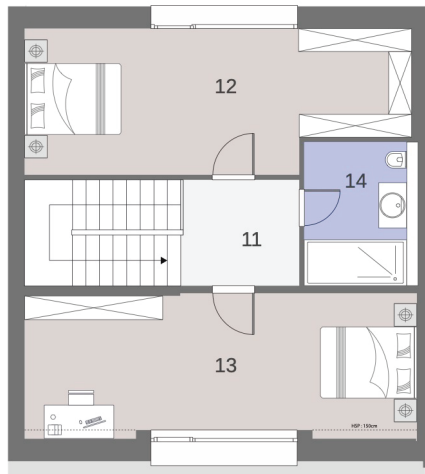
LOT A

NIVEAU INFERIEUR -1



Résidence Les Tilleuls

Prix 1'131'000 CHF
Appartement est Triplex



0 1 2 3 4 5m



LOT B TRIPLEX surface en m²

1 - Entrée :	12,5
2 - Escalier :	6,5
3 - Dégagement 1 :	3,0
4 - Chambre 1 :	15,5
5 - Chambre 2 :	13,0
6 - Douche / WC :	8,0
Total surface rez inférieure -1 :	58,5
7 - Repas :	11,0
8 - Dégagement 2 :	2,5
9 - Séjour :	31,0
10 - Cuisine :	9,0

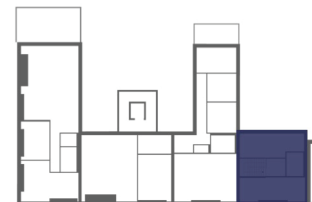
Total surface niveau supérieure :	53,5
11 - Dégagement 3 :	5,0
12 - Chambre 3 :	20,5
13 - Chambre 4 :	21,0
14 - Douche / WC :	5,5

Total surface attique :	52
15 - Jardin :	22,0
Total surface extérieure :	22,0

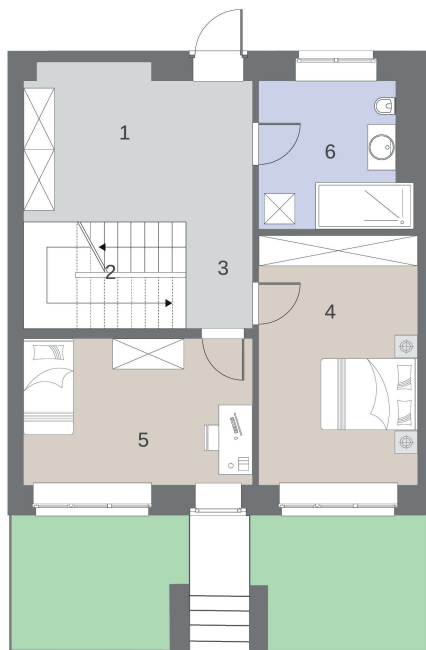
Place de parking sur demande

LOT B TRIPLEX

NIVEAU ATTIQUE



Résidence Les Tilleuls



0 1 2 3 4 5m



LOT B TRIPLEX surface en m²

1 - Entrée :	12,5
2 - Escalier :	6,5
3 - Dégagement 1 :	3,0
4 - Chambre 1 :	15,5
5 - Chambre 2 :	13,0
6 - Douche / WC :	8,0

Total surface rez inférieure -1 : **58,5**

7 - Repas :	11,0
8 - Dégagement 2 :	2,5
9 - Séjour :	31,0
10 - Cuisine :	9,0

Total surface niveau supérieure : **53,5**

11 - Dégagement 3 :	5,0
12 - Chambre 3 :	20,5
13 - Chambre 4 :	21,0
14 - Douche / WC :	5,5

Total surface attique : **52**

15 - Jardin : 22,0

Total surface extérieure : **22,0**

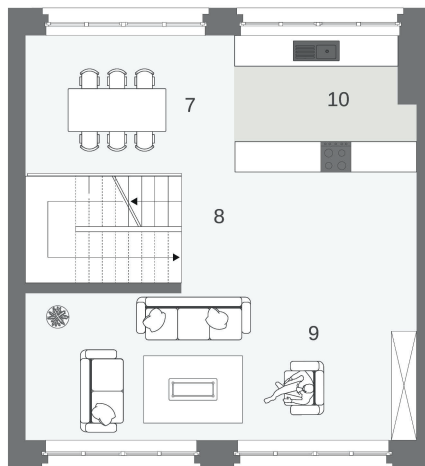
Place de parking sur demande

Document non contractuel. Les surfaces sont mentionnées à titre indicatif.
Seuls les plans de PPE font foi.

LOT B TRIPLEX NIVEAU INFÉRIEUR -1



Résidence Les Tilleuls



LOT B TRIPLEX surface en m²

1 - Entrée :	12,5
2 - Escalier :	6,5
3 - Dégagement 1 :	3,0
4 - Chambre 1 :	15,5
5 - Chambre 2 :	13,0
6 - Douche / WC :	8,0

Total surface rez inférieure -1 : 58,5

7 - Repas :	11,0
8 - Dégagement 2 :	2,5
9 - Séjour :	31,0
10 - Cuisine :	9,0

Total surface niveau supérieure : 53,5

11 - Dégagement 3 :	5,0
12 - Chambre 3 :	20,5
13 - Chambre 4 :	21,0
14 - Douche / WC :	5,5

Total surface attique : 52

15 - Jardin :	22,0
---------------	------

Total surface extérieure : 22,0

Place de parking sur demande

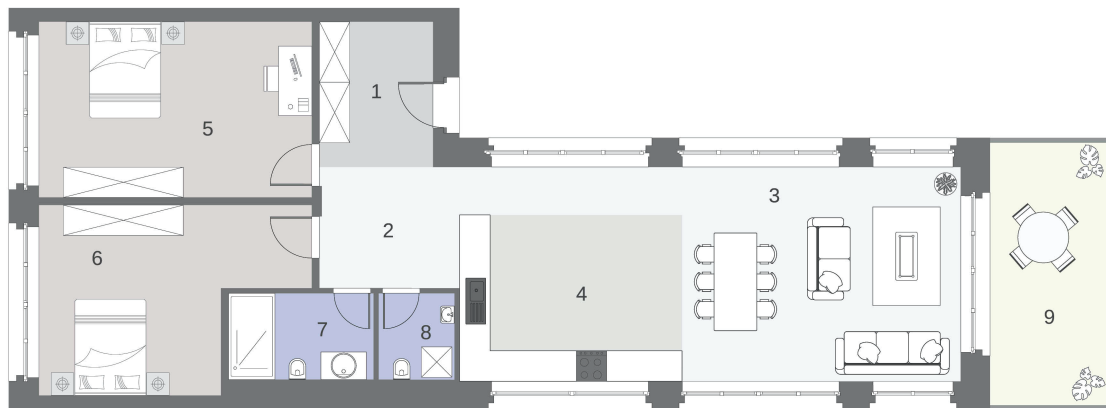
LOT B TRIPLEX

NIVEAU SUPERIEUR

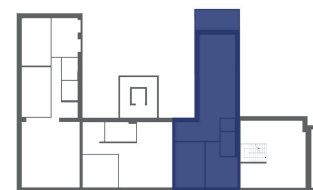


Résidence Les Tilleuls

Prix 763'000 CHF
Appartement est 3 pièces



LOT C
NIVEAU SUPERIEUR



LOT C surface en m ²	
1 - Entrée :	6,5
2 - Hall :	6,5
3 - Séjour :	24,0
4 - Cuisine / Repas :	19,0
5 - Chambre 1 :	19,0
6 - Chambre 2 :	17,0
7 - Douche / WC :	5,5
8 - WC :	2,5
Total surface intérieure :	100,0
9 - Balcon :	12,5
Total surface extérieure :	12,5

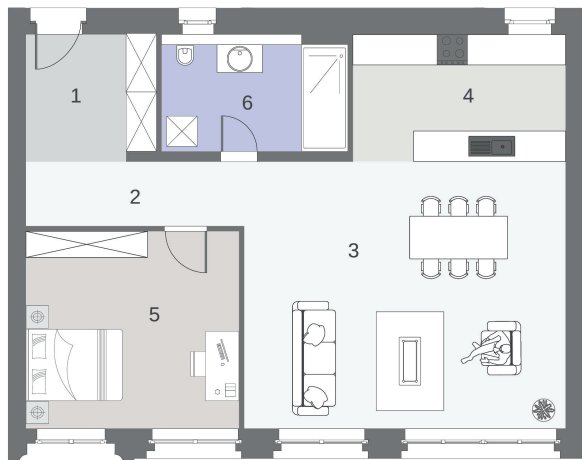
Place de parking sur demande



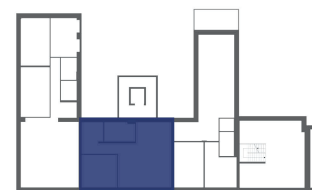
Document non contractuel. Les surfaces sont mentionnées à titre indicatif.
Seuls les plans de PPE font foi.

Résidence Les Tilleuls

Prix 546'000 CHF
Appartement centre 2 pièces



LOT D
NIVEAU SUPERIEUR



LOT D surface en m²

1 - Entrée :	6,5
2 - Hall :	5,5
3 - Séjour / Repas :	34,0
4 - Cuisine :	10,5
5 - Chambre :	16,5
6 - Douche / WC :	8,0

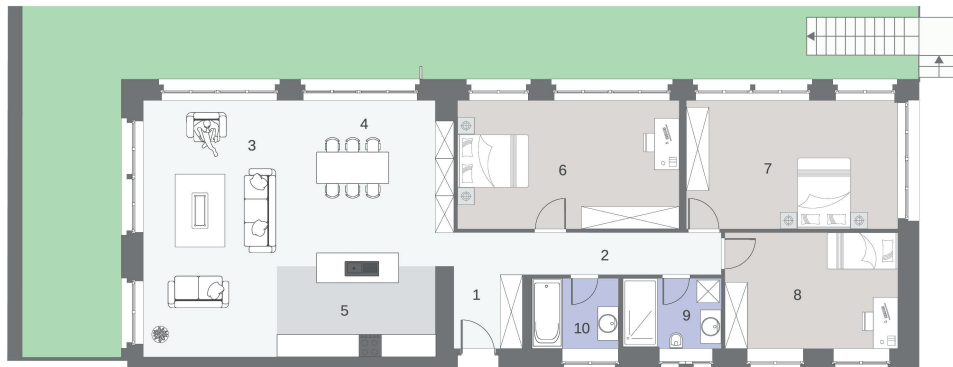
Total surface intérieure : 100,0

Place de parking sur demande

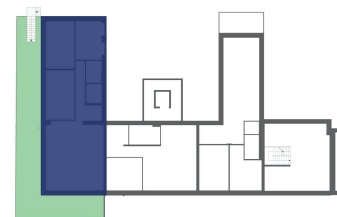
Document non contractuel. Les surfaces sont mentionnées à titre indicatif.
Seuls les plans de PPE font foi.

Résidence Les Tilleuls

Prix 888'000 CHF
Appartement ouest 4 pièces



LOT E
NIVEAU SUPERIEUR



LOT E surface en m²

1 - Entrée :	6,0
2 - Hall :	6,0
3 - Séjour :	25,5
4 - Repas :	21,5
5 - Cuisine :	10,0
6 - Chambre 1 :	20,5
7 - Chambre 2 :	19,5
8 - Chambre 3 :	14,5
9 - Douche / WC :	5,0
10 - Salle de bains :	4,5

Total surface intérieure : 133,0

11 - Jardin : 92,0

Total surface extérieure : 92,0

Place de parking sur demande

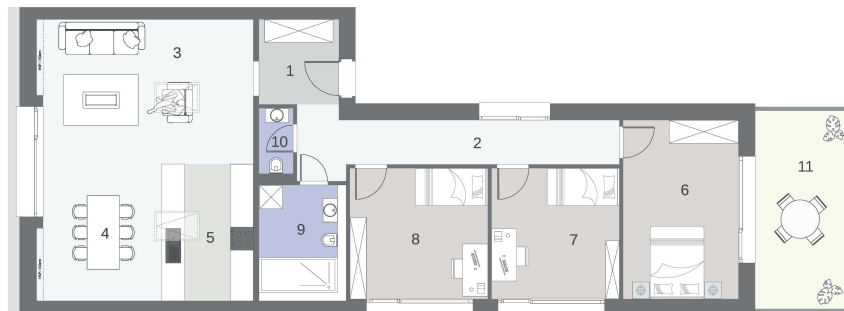
0 1 2 3 4 5m



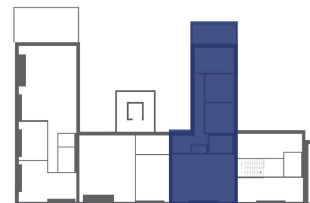
Document non contractuel. Les surfaces sont mentionnées à titre indicatif.
Seuls les plans de PPE font foi.

Résidence Les Tilleuls

Prix 795'000CHF
Appartement est 4 pièces



LOT F
NIVEAU ATTIQUE



LOT F surface en m²

1 - Entrée :	7,5
2 - Dépassement :	8,5
3 - Séjour :	21,0
4 - Repas :	11,0
5 - Cuisine :	9,0
6 - Chambre 1 :	14,5
7 - Chambre 2 :	11,5
8 - Chambre 3 :	12,5
9 - Douche / WC :	6,0
10 - WC :	1,5
Total surface intérieure :	103,0
11 - Balcon :	12,5
Total surface extérieure :	12,5

Place de parking sur demande

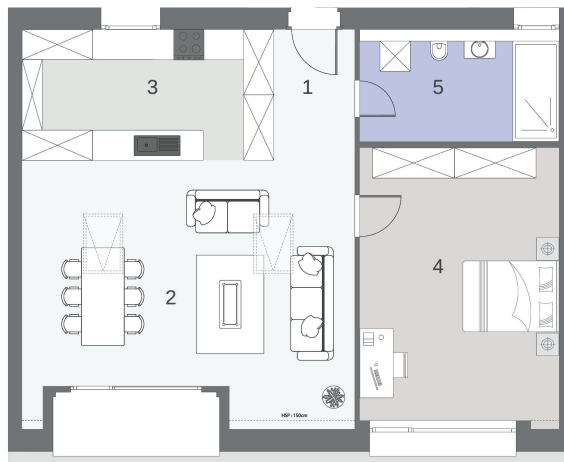
0 1 2 3 4 5m



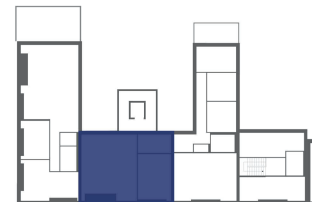
Document non contractuel. Les surfaces sont mentionnées à titre indicatif.
Seuls les plans de PPE font foi.

Résidence Les Tilleuls

Prix 565'000 CHF
Appartement centre 2 pièces



LOT G
NIVEAU ATTIQUE



LOT G surface en m²

1 - Entrée :	5,5
2 - Séjour / Repas :	32,0
3 - Cuisine :	11,5
4 - Chambre :	21,5
5 - Douche / WC :	9,0
Total surface intérieure :	79,5

Place de parking sur demande

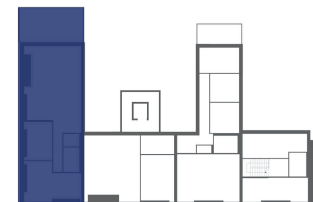
Document non contractuel. Les surfaces sont mentionnées à titre indicatif.
Seuls les plans de PPE font foi.

Résidence Les Tilleuls

RESERVE

LOT H

NIVEAU ATTIQUE



LOT H surface en m²

1 - Entrée :	5,0
2 - Dégagement :	5,0
3 - Séjour :	29,5
4 - Repas :	14,0
5 - Cuisine :	12,0
6 - Chambre 1 :	25,0
7 - Chambre 2 :	14,0
8 - Douche / WC :	5,5
9 - WC :	3,0

Total surface intérieure : 113,0

10 - Balcon : 31,0

Total surface extérieure : 31,0

Place de parking sur demande

0 1 2 3 4 5m



Document non contractuel. Les surfaces sont mentionnées à titre indicatif.
Seuls les plans de PPE font foi.